

پرسین ساین

طراحی و تولید تجهیزات ایمنی راهها
Design & Manufacturing of Roads Safety Equipments



- تولید انواع علائم ایمنی و تابلوهای ایمنی و ترافیکی طبق استاندارد BS اروپا و استاندارهای

ISO ۳۸۶۴- All parts: ۲۰۰۲-۲۰۰۶

ISO ۱۷۳۹۸:۲۰۰۴

ISO ۱۶۰۶۹:۲۰۰۴

ISO ۷۰۱۰:۲۰۰۳

«علائم هشدار دهنده و تجهیزات ایمنی، راهی مناسب برای پیشگیری از حوادث می باشد»

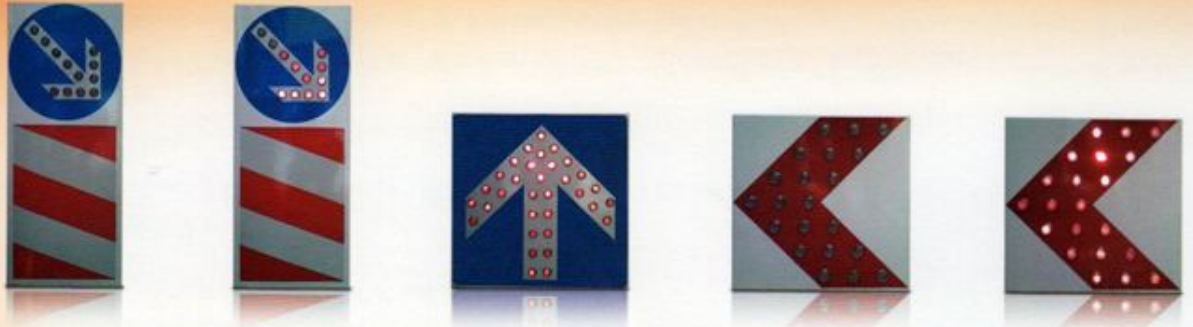
پرسین ساین فعالیت خود را با طراحی و تولید تابلوهای راهنمایی رانندگی و علائم هشدار دهنده آغاز نمود.

این شرکت با همکاری های مستمری که در زمینه تجهیزات ایمنی راه ها، با دیگر تولید کنندگان داشته توانسته محصولات با کیفیتی را به جاده های کشور ارائه دهد که این محصولات دارای تأییدیه وزارت راه و ترابری می باشد.

پرسین ساین نیز با ارائه محصولات ترافیکی به شهرداری ها، خود را از جمله پیمانکاران فعال و متعهد قرار داده است. در زمینه علائم هشدار دهنده ایمنی فردی نیز با رعایت کلیه استانداردهای جهانی از جمله BS 5378 , BS 1710 توانسته گامی مناسب در جهت ایمن سازی کارخانه های صنعتی کشور داشته باشد.

| نوع بدنه تابلو | ابعاد و شکل تابلوهای راهنمای رانندگی | | | | | |
|-----------------------|--------------------------------------|-----------------|-----------------|--------------------|----------------|----------------|
| | کالوانیزه ساده | دایره قطر ۹۰ | دایره قطر ۷۵ | دایره قطر ۶۰ | مثلث ارتفاع ۹۰ | مثلث ارتفاع ۷۵ |
| کالوانیزه لبه دار | مربع ۹۰ × ۹۰ | مربع ۶۰ × ۶۰ | مربع ۴۰ × ۴۰ | مستطیل ۱۰۰ × ۷۰ | مستطیل ۷۵ × ۵۰ | مستطیل ۵۰ × ۳۳ |
| الکترواستاتیک لبه دار | هشت ضلعی قطر ۹۰ | هشت ضلعی قطر ۷۵ | هشت ضلعی قطر ۶۰ | محدب ۵۰ × ۳۳ | محدب ۶۰ × ۲۰ | دایره قطر ۳۷ |
| آلومینیوم ساده | مستطیل ۶۰ × ۴۵ | مستطیل ۶۰ × ۳۰ | مستطیل ۵۴ × ۱۵ | بیمه ملت کد ۷۲۱ | — | — |
| آلومینیوم لبه دار | — | — | — | — | — | — |

تجهيزات ایمنی راهها
ROAD SAFETY EQUIPMENT



تابلوهای هشدار دهنده خورشیدی:

تابلوهای ترافیکی خورشیدی، در طول روز با استفاده از سلول‌های خورشیدی شارژ شده و در شب نقش بسته شده بر روی آن (همانند یک فلش) با کمک چراغ‌های الکترونیکی موسوم به LED، بصورت چشمک‌زن روشن می‌شوند.



چراغ راهنمایی
خورشیدی LED



چراغ راهنمایی
ریپیتر ۱۰ سانتیمتری



چراغ راهنمایی
عابر پیاده لامپی



چراغ راهنمایی
عابر پیاده LED



چراغ راهنمایی
۳۰ سانتیمتری لامپی



چراغ راهنمایی
۳۰ سانتیمتری LED



دستگاه فرماندهی چراغ راهنمایی



فلشر ۲ کانال چراغ راهنمایی



شمارنده معکوس ترافیکی
۶۰×۸۰ سانتیمتری



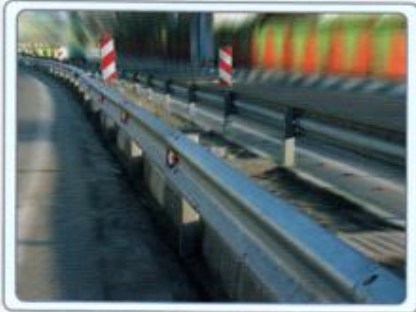
شمارنده معکوس ترافیکی
۳۰ سانتیمتری

کاردریل ها:

کاردریل ها از کیفیت بسیار زیادی برخوردار هستند و به هنگام تصادف مقاومت بسیار زیادی از خود نشان داده و مانع پرتاب شدن وسیله نقلیه می شوند و همچنین کاردریل ها سال های طولانی بدون نیاز به هیچ گونه رنگ آمیزی، ظاهر شفاف و تمیز خود را از دست نخواهند داد.

متعلقات کاردریل ها:

سر سپری به ضخامت ۳ میلی متر، ضربه گیر، پیچ، گل کاردریل و پایه ۱/۵ متر ناودانی ۱۲ سانتیمتری.



جدول مشخصات فیزیکی و عمومی کاردریل ها

| نوع ورق | ضخامت | طول (سانتیمتر) | عرض (سانتیمتر) |
|--------------|-------|---------------------|---------------------|
| ورق گرم ST37 | ۳ | ۳۸۱ مفید، ۴۱۷ نهایی | ۴۸ گسترده، ۳۳ نهایی |
| ورق سرد ST37 | ۳ | ۳۸۱ مفید، ۴۱۷ نهایی | ۴۸ گسترده، ۳۳ نهایی |



سرعت گیر
۹۰×۳۳×۵

سرعت گیر
۶۰×۳۳×۳/۵

سرعت گیر
۳۵×۵۰×۲/۵

سرعت گیر
۳۰×۲۵×۵

جدا کننده خطوط خیابان
۱۰۰×۲۶/۵×۱۰



چشم گریه ای
یکطرفه و دوطرفه
۱۰×۱۰×۱/۸

چشم گریه ای
۱۵×۱۵×۳/۵

چشم گریه ای
آلومینیومی با نگین شیشه ای
۱۰×۱۰×۲ و ۱۵×۱۵×۲/۷

رفلکتور خورشیدی (سولار)
یکطرفه و دوطرفه
۱۲×۱۳×۲

رفلکتور کریستالی
(چشم ببری)
قطر ۱۰



گل میخ مستطیل شکل
۱۵×۲۷



گل میخ دایره شکل
قطر ۲۰ سانتیمتری



گل میخ دایره شکل
قطر ۱۵ سانتیمتری

تجهيزات ايمنه راهها ROAD SAFETY EQUIPMENT



مخروطی ترافیکی
۱۰۰ سانتیمتری



مخروطی ترافیکی
۷۵ سانتیمتری



مخروطی ترافیکی
۶۰ سانتیمتری



مخروطی ترافیکی
۴۵ سانتیمتری



استوانه های ارتجایی ترافیکی



بیکن ۳۰ کیلوگرمی



استوانه ثابت ترافیکی



مشخصات فنی جدول ها و مخازن ترافیکی

| ارتفاع | عرض | طول | نوع | ارتفاع | عرض | طول | نوع | ارتفاع | عرض | طول | نوع |
|--------|-----|-----|----------------|--------|-----|-----|-----------|--------|-----|-----|------------------------|
| ۶۰ | ۴۰ | ۱۰۰ | جدول کوچک | ۷۴ | ۵۴ | ۳۸ | جدول کوچک | ۸۰ | ۱۱۰ | ۱۲۰ | مخزن شش و یک سانتیمتری |
| ۱۳۰ | ۸۰ | ۱۸۰ | جدول بزرگ | ۹۱ | ۵۴ | ۳۸ | جدول بزرگ | | | | |
| ۱۳۰ | ۸۰ | ۱۸۰ | جدول فیل شونده | | | | | | | | |

شبرنگ های بشکه ها به صورت مجزا نیز قابل ارائه به مشتریان می باشد



بشکه ترافیکی



تابلوهای مخصوص پروژه‌های عمرانی



AT0401



AT0402



AT0403



AT0404



AT0405



AT0406

تابلوهای مخصوص پارک‌ها و فضاهای سبز که با پایه مخصوص و اتصالات تولید می‌شود.



موانع ترافیکی



استوانه شبرنگ



ایست دستی



چراغ باطومی



آینه محدب

تابلوهای راهنمای رانندگی
TRAFFIC SIGNS



این شرکت توانایی این را دارد که تمامی فریم‌ها را به صورت خام و شبرنگ نخورده جهت تولید کنندگان محلی در شهرستان‌های کشور ارائه کند.

تابلوهای راهنمای رانندگی TRAFFIC SIGNS



پایه تابلوهای راهنمای رانندگی:
پایه لوله نمره ۶cm به ارتفاع ۳ متر
پایه لوله نمره ۷cm به ارتفاع ۳ متر
پایه لوله نمره ۶cm به ارتفاع ۱/۵ متر
پایه قوطی ۲۵×۲۵ به ارتفاع ۱/۲ متر
پایه قوطی ۶۰×۶۰ به ارتفاع ۳ متر



کلیه اتصالات تابلوهای راهنمای
رانندگی مطابق با پایه مربوطه ارائه
می‌شود.



جنس شبرنگ‌های مورد استفاده در تابلوهای ترافیکی از نوع رده مهندسی (ENG) مارک کیوالایت ژاپن یا لانه زنبوری (Hi) مارک کیوالایت ژاپن می‌باشد. همچنین شبرنگ‌ها در رنگ‌ها و مدل‌های مختلف نیز قابل ارائه به مشتریان می‌باشد.

تابلوهای راهنمای رانندگی TRAFFIC SIGNS



ویژگی های « هنری، ترسیمی » علائم راهنمایی رانندگی: نقوش و نوشتارهای علائم راهنمایی رانندگی موجود در کاتالوک، بر اساس آخرین استانداردهای کنوانسیون وین و همچنین ملاحظات و شرایط محلی طراحی شده است.

تابلوهای راهنمای رانندگی
TRAFFIC SIGNS

| | | | | | |
|---|---|---|---|--|---|
|  لفظ گردش به راست مجاز AT0801 |  لفظ گردش به چپ مجاز AT0802 |  عبور مستقیم و گردش به راست مجاز AT0803 |  عبور مستقیم و گردش به چپ مجاز AT0804 |  از چپ برانید AT0805 |  از راست برانید AT0806 |
|  لفظ عبور مستقیم مجاز AT0807 |  لفظ عبور به چپ مجاز AT0808 |  لفظ عبور به راست مجاز AT0809 |  لفظ عبور به راست و چپ مجاز AT0810 |  عبور از هر دو طرف مجاز AT0811 |  جهت عبور در میدان AT0812 |
|  حد اکثر سرعت ۳۰ کیلومتر AT0813 |  پایان حداقل سرعت ۳۰ کیلومتر AT0814 |  لفظ عبور دوچرخه مجاز AT0815 |  لفظ عبور اسب‌سوار مجاز AT0816 |  لفظ عبور اتوبوس مجاز AT0817 |  استفاده اجباری از کمر بند ایمنی AT0818 |
|  راه یکطرفه AT0819 |  زیر گذر عابر پیاده AT0820 |  روگذر عابر پیاده AT0821 |  کنار گذر عابر پیاده AT0822 |  جایگاه سوخت AT0823 |  جایگاه سوخت گاز طبیعی AT0824 |
|  حق تقدم عبور با شصت AT0825 |  بن بست AT0826 |  سمت چپ بن بست AT0827 |  سمت چپ بن بست AT0828 |  پمپ بنزین با پمپ بنزین بدون سرب AT0829 |  جایگاه گاز طبیعی CNG AT0830 |
|  استراحتگاه (کاروان) AT0831 |  غذا خوری AT0832 |  اطلاعات AT0833 |  جایخانه AT0834 |  مسجد AT0835 |  بست امدادی AT0836 |
|  پلیس AT0837 |  سرویس بهداشتی AT0838 |  تعمیرگاه AT0839 |  تلفن عمومی AT0840 |  هتل AT0841 |  پارکینگ AT0842 |
|  آزاد راه AT0843 |  پایان آزاد راه AT0844 |  بزرگراه AT0845 |  پایان بزرگراه AT0846 | | |

تابلوهای راهنمای رانندگی
TRAFFIC SIGNS



تابلوهای اطلاعاتی و مسیریابی
INFORMATION & NAVIGATION



AT1001



AT1002



AT1003

تابلوهای عملیاتی و موقت
OPERATIONAL & TEMPORARY



AT1004



AT1005



AT1006



AT1007



AT1008



AT1009



AT1010



AT1011



AT1012



AT1013



AT1014



AT1015



AT1016

نصایح و پیام‌های ایمنی ADVICE & SAFETY MESSAGES

یک خطای کوچک می تواند
حادثه ای بزرگ بیافریند
A small fault can cause
a big accident

AT1701

بهترین سرمایه آدمی سلامتی است
آن را حفظ کنید
THE BEST POSSESSION IS HEALTH
TAKE CARE OF IT

AT1702

بهترین روز
روز بدون حادثه است
THE BEST DAY
IS A SAFE DAY

AT1703

این تابلوها جهت آشنایی و توجه بیشتر پرسنل به ایمنی و سلامتی در سایت‌های شرکت‌ها نصب می‌شوند
جهت طرح مورد نظران به سایت شرکت مراجعه فرمایید.

علامت خاص SPECIFIC SIGNS

| | | | | |
|------------|------------|------------|------------|------------|
| AT1704 | AT1705 | AT1706 | AT1707 | AT1708 |
| AT1709 | AT1710 | AT1711 | AT1712 | AT1713 |
| AT1714 | AT1715 | AT1716 | AT1717 | AT1718 |
| AT1719 | AT1720 | AT1721 | AT1722 | AT1723 |
| AT1724 | AT1725 | AT1726 | AT1727 | AT1728 |

این علائم برای ساختمان‌های مسکونی و اداری طراحی شده، جهت سفارش طرح مورد نظر خود با شرکت تماس حاصل فرمایید

راهنمای نصب علائم GUIDE SIGNS

| | | | | |
|--|--|--|--|---|
| | | | | |
| SIZE 7 X 10 cm فاصله دید حداقل ۵ متر | SIZE 25 X 30 cm فاصله دید حداقل ۱۲ متر | SIZE 45 X 50 cm فاصله دید حداقل ۲۰ متر | SIZE 50 X 70 cm فاصله دید حداقل ۳۰ متر | SIZE 100 X 70 cm فاصله دید حداقل ۴۰ متر |

ارتفاع پیشنهادی برای نصب تابلوها:

علائم روی دیوار: ۱/۴ متر الی ۱/۷ متر از سطح زمین تا زیر تابلو
علائم پایه خور یا بالای دربها: ۲ متر الی ۲/۵ متر از سطح زمین تا زیر تابلو

پرشین ساین

آدرس: تهران - خیابان دکتر فاطمی (غربی) - روبروی سفارت پاکستان
پلاک ۲۶۰ طبقه سوم واحد ۶

تلفکس: ۸۹ و ۶۶۴۳۹۳۸۸ (۰۲۱)

WWW.PersianSign.Com

PersianSign@Yahoo.com

